

Cartographier des revues françaises en SHS :

l'expérience de la MISHA (Strasbourg)



Sommaire



01

Contexte

02

Méthodologie

03

Principaux
résultats

04

Perspectives



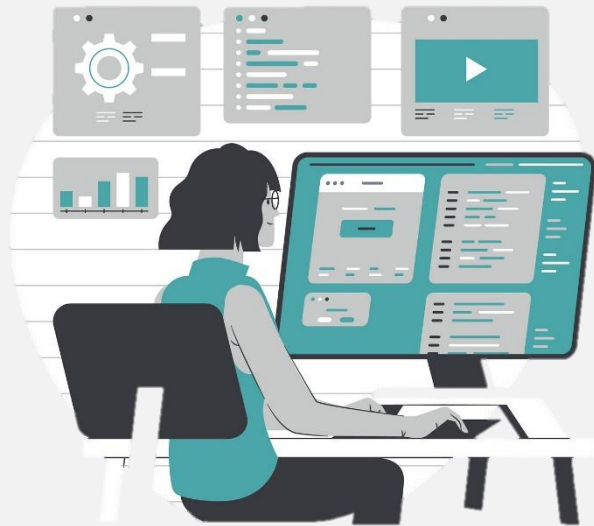
- Enjeux de la création d'un pôle de soutien à l'édition de revues à l'université de Strasbourg
 - Les revues « historiques » des presses universitaires
 - Un contexte local favorable

OUVROIR



Outil pour la Valorisation, la Réflexion, l'Organisation et l'Invention au service des Revues

- Financement dans le cadre du DSG Unistra / MESRI





Pourquoi une cartographie ?



De quelques constats...

- Peu de données sur le nombre total des revues produites sur le site
- Revues VS monographies (moins structurées et moins soutenues ?)
- Des difficultés connues mais peu exprimées



Pourquoi une cartographie ?



De quelques constats...

- Peu de données sur le nombre total des revues produites sur le site
- Revues VS monographies (moins structurées et moins soutenues ?)
- Des difficultés connues mais peu exprimées



... à la définition d'objectifs

- Identifier les **revues** produites sur le site et les **personnes** y travaillant
- Cerner les **moyens actuels** des équipes des revues
- Comprendre les **besoins actuels** en édition des équipes.

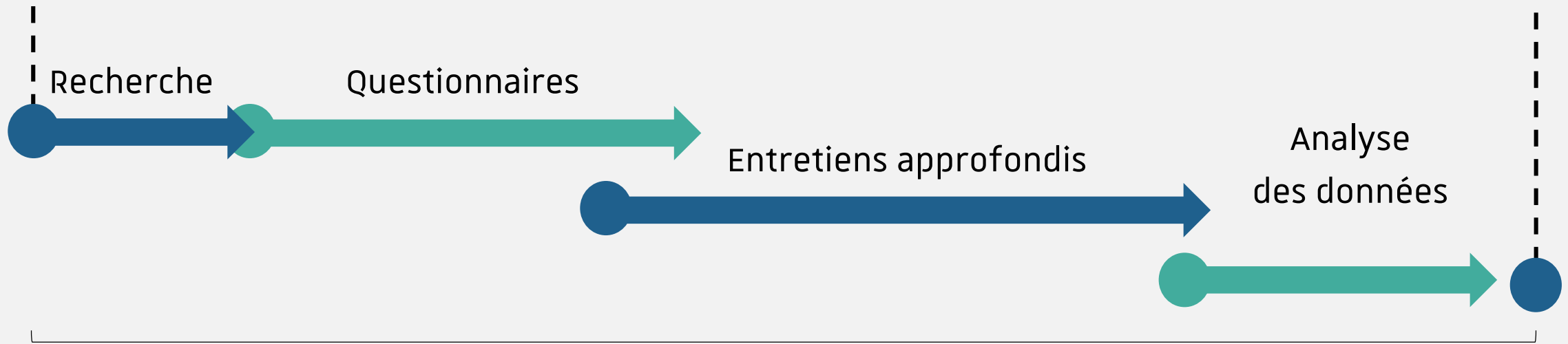


03

Méthodologie

Définition
du périmètre

Publication
des résultats



Octobre
2021

Février
2022



Données chiffrées



19 réponses au questionnaire court

68 réponses au questionnaire long



35 entretiens avec 43 interlocuteurs

22/32 unités de recherche en SHS de l'Unistra et UHA



40 revues recensées



Strasbourg, école d'architecture
ÉCOLE NATIONALE SUPÉRIEURE D'ARCHITECTURE DE STRASBOURG



Principaux résultats

- Des revues majoritairement « jeunes »
 - 60% créées depuis 2000
 - 16/40 créées depuis 2010
- Une majorité d'éditeurs publics
- 83% ont un format numérique, adossé ou non au format papier
 - Place des grandes plateformes de diffusion
 - Publication en ligne = édition ouverte ?





Constats



Un manque de professionnels de l'édition

- Composition des équipes
- Animation scientifique VS travail éditorial
- Méconnaissance du circuit éditorial

Un passage parfois difficile vers l'édition ouverte

- Format papier VS format numérique
- Méconnaissance des procédures
- Revue numérique = revue papier ?

Des questions juridiques récurrentes

- Droit des images et droit d'auteur
- Pas de personnalité juridique

Un sentiment d'isolement des équipes

- Peu d'échanges entre équipes
- Manque de soutien institutionnel

... et bien d'autres !

Manque de visibilité des revues/équipes, situations budgétaires souvent fragiles etc.



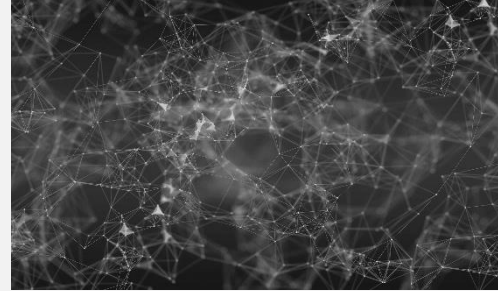
Formations

Équipes éditoriale, législation et droit dans l'édition, gestion de projet, budget, communication etc.



Partenariats

Renforcement des liens entre équipes et partenaires locaux et nationaux (OpenEdition, Métopes, Repères etc.)



Communauté

Mutualisation d'outils de soutien dédiés à l'optimisation des tâches, espace d'échange et de dialogue



... et au-delà du site universitaire alsacien ?

MISHA

Unistra

Site



Merci de votre attention !

Pôle Ouvroir

Maison Interuniversitaire des Sciences de l'Homme - Alsace
5, allée du Général Rouvillois
67083 Strasbourg Cedex



ouvroir@misha.fr



www.misha.fr/edition-revues